



2026年5月14日

各 位

会社名 株式会社CAPITA
代表者 代表取締役CEO 宮田 浩二
(東京証券取引所スタンダード市場
コード: 7462)
問合せ先 取締役管理部長 新島裕一
電話 03-6277-5015

株主優待制度の変更（拡充）に関するお知らせ

当社は、本日開催の取締役会において、株主優待制度の変更（拡充）について決議いたしましたので、下記のとおりお知らせいたします。

記

1. 株主優待制度変更（拡充）の目的

株主の皆様の日頃のご支援に感謝し、2026年9月末日以降の株主様から株主優待制度「CAPITAプレミアム優待倶楽部」を導入しております。

2026年5月14日開示「株式分割に関するお知らせ」にて、2026年7月1日を効力発生日とする株式分割についてお知らせしましたが、今回変更となる株主優待制度は、分割後の保有株式数に対する優待となります。

2. 対象となる株主様

2026年9月末日時点の当社株主名簿に「記載または記録」（以下「記録」といいます。）された800株以上保有の株主様を対象に開始いたします。以降は、毎年3月末日、9月末日時点の当社株主名簿に記録された800株以上保有の株主様を対象といたします。

3. 株主優待制度の拡充内容

投資家の皆様がより投資しやすい環境を整えるとともに、当社株式の流動性の向上と投資家層の拡大を図るため株主還元の強化として、保有株式数に応じた進呈ポイントは、**株式分割前より変更せず、実質的に株主優待制度を拡充**しております。

優待制度の発行基準の変更については、分割後の2026年9月末日の名簿記載の株主様より適用となります。

【株主優待ポイント表】（1ポイント≒1円相当）

保有株式数	進呈ポイント数	
	3月末日	9月末日
800株～899株	5,000 ポイント	5,000 ポイント
900株～999株	7,000 ポイント	7,000 ポイント

1,000株～1,499株	10,000 ポイント	10,000 ポイント
1,500株～1,999株	20,000 ポイント	20,000 ポイント
2,000株～2,499株	25,000 ポイント	25,000 ポイント
2,500株～2,999株	30,000 ポイント	30,000 ポイント
3,000株以上	50,000 ポイント	50,000 ポイント

進呈条件：2026年は9月末日、2027年以降は毎年3月末日・9月末日の株主名簿に、記載された800株以上保有する株主様を対象といたします。

繰越条件：3月末日、9月末日において株主名簿に同一株主番号で連続2回以上記載され、かつ800株以上継続保有されている場合のみ繰り越せます（最大1回まで）。3月末日、9月末日の権利確定日までに「株式の全売却」「証券会社の貸株サービスのご利用」「ご本人様以外への名義変更及び相続等」などその他事由により株主番号が変更された場合は、当該ポイントは失効となり、繰り越しはできませんので、十分にご留意ください。

4. その他

株主優待制度の内容について変更が生じた場合には、速やかに開示の上、お知らせいたします。

「CAPITAプレミアム優待倶楽部」に関するお問合せ CAPITAプレミアム優待倶楽部 ヘルプデスク TEL：0120-980-965 受付時間：午前9時～午後5時（土・日・祝日を除く）

以上

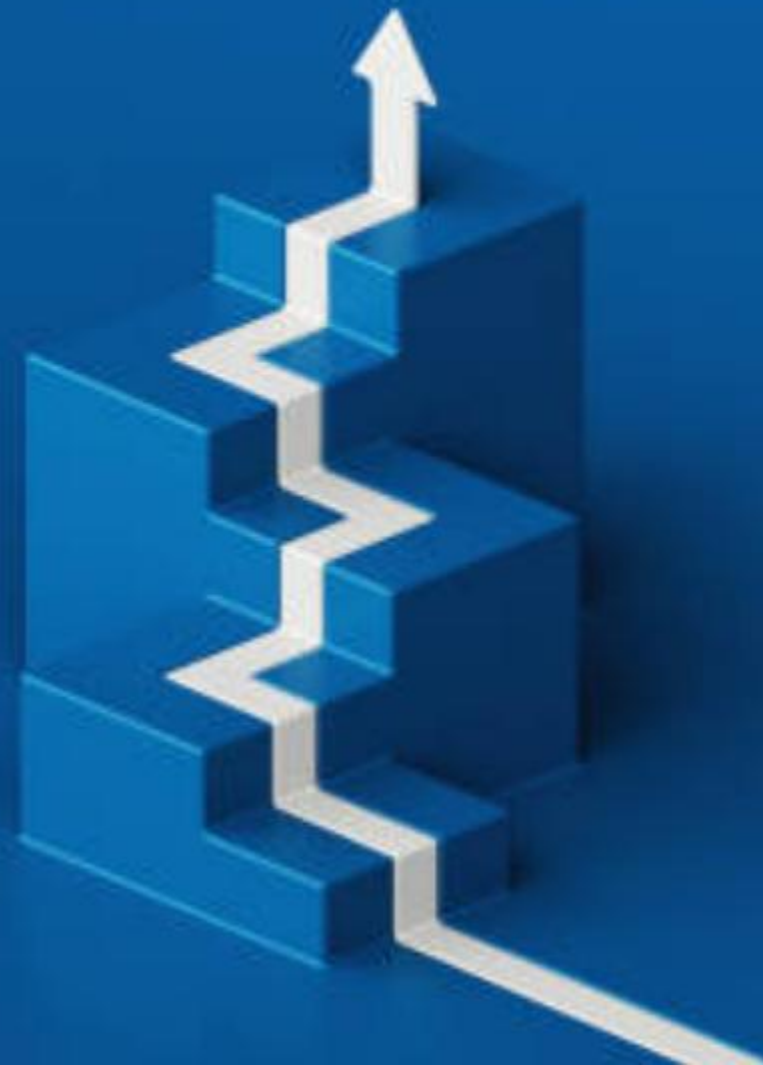
SUPPLEMENTARY MATERIAL

株主優待制度の 補足資料

～投資のしやすさ向上×実質的な進呈ポイント増加～

株式会社CAPITA

2026年5月14日

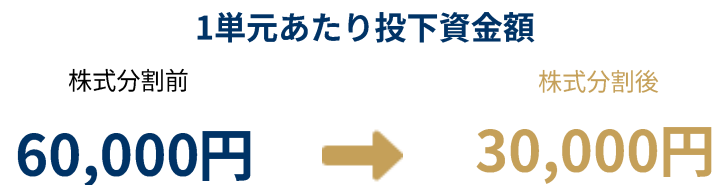


株式分割：投資のしやすさ向上

株式分割

1单元当たりの金額を引き下げ、株式の流動性を向上させることで、より多くの株主層へアプローチいたします。

2026年6月30日を基準日として1株につき2株の割合をもって分割を実施いたします。



※分割前1株当たりの株価を600円とした場合

目的

- 投資のしやすさ向上
- 株式の流動性向上
- 投資家層の拡大・株主数の増加

スケジュール

基準日公告日	2026年6月15日
基準日	2026年6月30日
効力発生日	2026年7月1日



🎁 株主優待拡充：実質的な進呈ポイント増加

株主優待拡充

保有株式数に応じ株主優待ポイントを進呈。「CAPITAプレミアム優待倶楽部」で商品と交換いただけます。

株式分割後も進呈条件を変更せず、実質的に進呈ポイントを増加させます（優待制度の大幅な拡充）。

【株主優待ポイント表】

保有株式数（分割前後で変更なし）	進呈ポイント（年2回）
800株～899株	5,000 pt
900株～999株	7,000 pt
1,000株～1,499株	10,000 pt
1,500株～1,999株	20,000 pt
2,000株～2,499株	25,000 pt
2,500株～2,999株	30,000 pt
3,000株以上	50,000 pt

※3月末・9月末の年2回進呈。

目的

- 株主還元強化
- 新たな投資家層へのアプローチ
- 既存の株主様保有株数の引き上げ

実質的な株主優待の拡充イメージ

（例：分割前400株保有の株主様の場合）

株式分割前

400株

進呈ポイント

0 pt

株式分割後

800株

進呈ポイント

5,000 pt

（例：分割前800株保有の株主様の場合）

株式分割前

800株

進呈ポイント

5,000 pt

株式分割後

1,600株

進呈ポイント

20,000 pt(4倍)